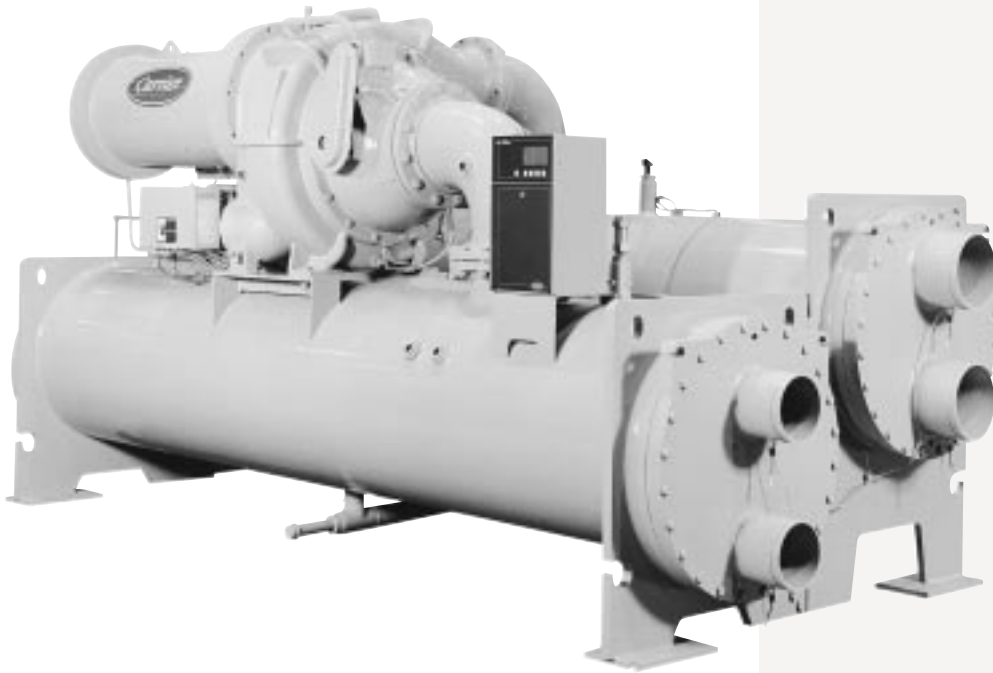


# 19XR/XRT

## VÄTSKEKYLAGGREGAT MED CENTRIFUGALKOMPRESSOR



### Egenskaper

- Nominella kyleffekter från 700 till 5300 kW (19XR) respektive 1000 till 1845 kW (19XRT).
- 19XR/XRT erbjuder exceptionellt hög verkningsgrad tillsammans en väl utprovad teknologi, speciellt konstruerad för det klorfria köldmediet HFC-134a.
- Centrifugalkompressor i aggregat med HFC-134a, medför att vätskekylarens storlek reduceras markant jämfört med aggregat som är utrustade med traditionella kolvkompressorer.
- Stor flexibilitet - vätskekylarna erbjuder en komplett linje av kompressorer och värmeväxlare.
- Demonterbar konstruktion - förångare, kondensator och kompressor är sammansatta via bultförband, vilket gör aggregatet idealiskt för ersättningsprojekt, då demontering för intransport och återmontering på plats är avgörande.
- Containertransport (endast 19XR).
- En-stegs centrifugalkompressor med variabla ledskenespjäll.
- Patenterad turbinteknologi.
- Värmeväxlarna är certifierade enligt europeisk tryckkärlsnorm.
- Mikroprocessor med direkt, digital produktintegrerad styrning (PICs) - för bästa flexibilitet och funktionalitet.

### Fabriksinstallerade tillbehör

- Avstängningsventiler för köldmedium möjliggör lagring av köldmediet inne i vätskekylaren under service.
- Pump down enhet - kombinerad med de ovan nämnda avstängningsventilerna för köldmedium, eliminerar enheten för pump down komplexa anslutningar till portabla överföringssystem, vilket minskar kostnaderna för service.
- Startenhet, vilken monteras på aggregatet, reducerar både tid och kostnad vid installation.

## Fysiska data

Nominell kyleffekt kW	Värmeväxlare, storlek	Dimensioner, mm		Bredd	Höjd	Drifts- vikt, kg
		Längd* Standard	Längd* Utökad			
<b>19XRT</b> <b>700-5300</b>	1	3451	4150	1518	1861	4793
	2	3483	-	1670	1911	5698
	3	4172	4693	1670	2073	7800
	4	4242	4763	1880	2153	10204
	5	4248	4769	1994	2207	12698
	6	4261	4782	2096	2257	15420
	7	4978	5588	2426	2985	17765
	8	4997	5607	2711	3029	22206
<b>19XR</b> <b>1000-1845</b>	Turbin (tillbehör) 6	-	5420	2159	2634	14172

\* Två-pass värmeväxlare med anslutningar på samma sida.

